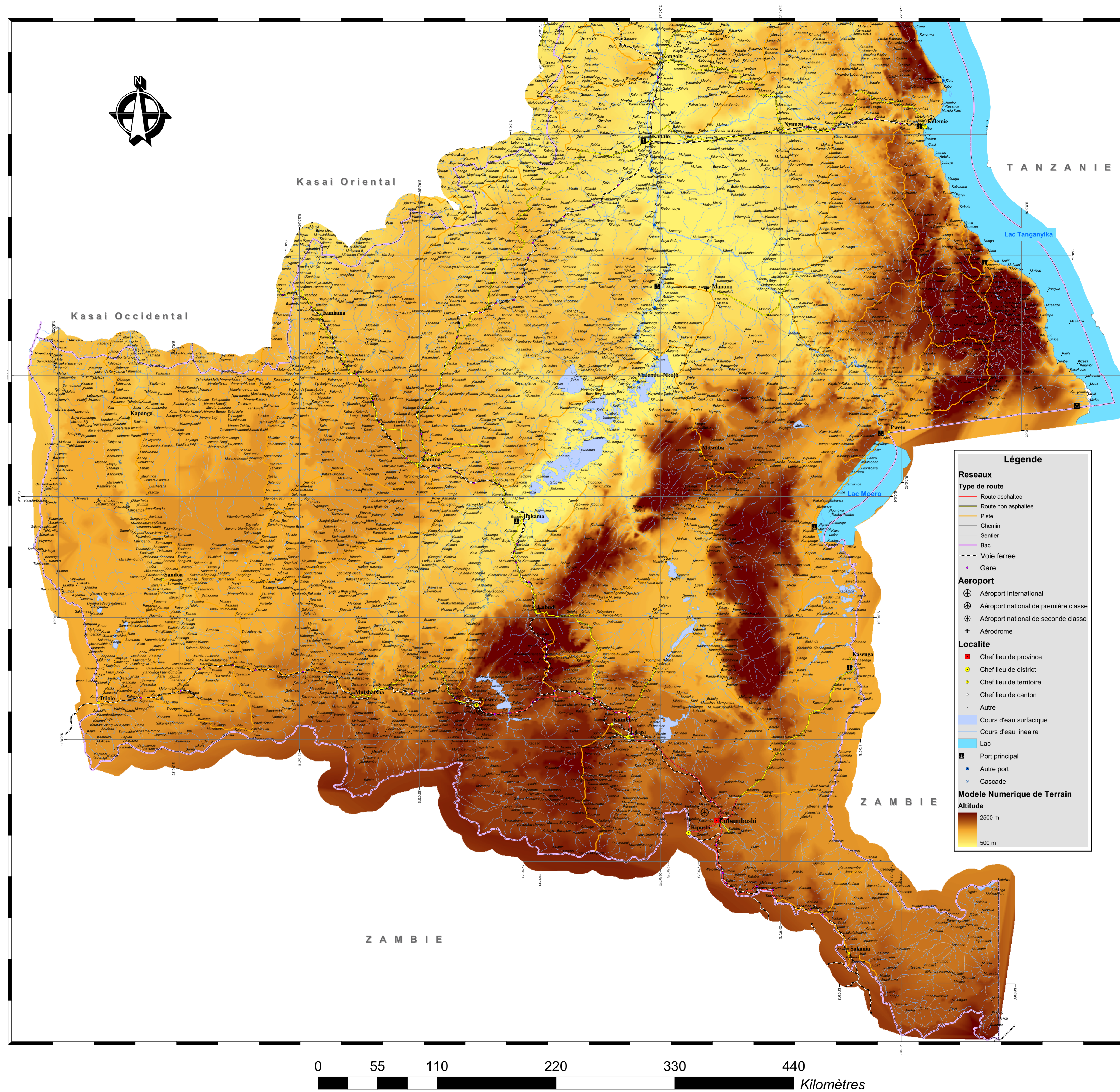
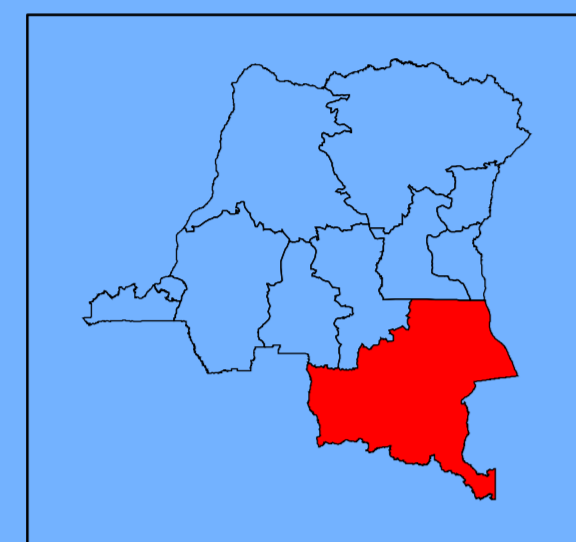
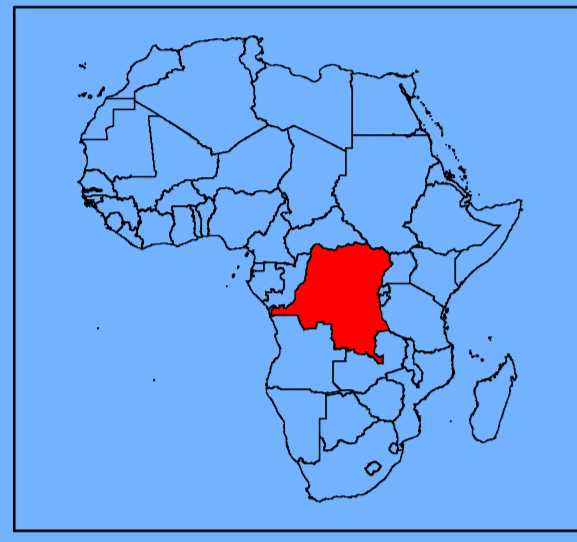
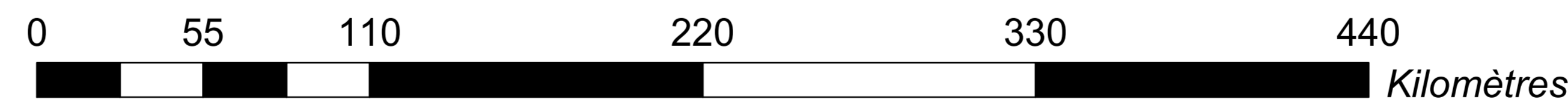


Echelle : 1 / 1500000



Légende	
Reseaux	
Type de route	
	Route asphaltée
	Route non asphaltée
	Piste
	Chemins
	Sarrier
	Bac
	Voie ferrée
	Gare
Aéroport	
	Aéroport international
	Aéroport national de première classe
	Aéroport national de seconde classe
	Aérodrome
Localité	
	Chef lieu de province
	Chef lieu de district
	Chef lieu de territoire
	Chef lieu de canton
	Autre
	Cours d'eau surfacique
	Cours d'eau linéaire
	Lac
	Port principal
	Autre port
	Cascade
Modele Numerique de Terrain	
Altitude	
	2500 m
	500 m



REPUBLIQUE DEMOCRATIQUE DU CONGO
Carte du Katanga

Source des données :
- MONUC / PAM / OCHA
- OSFAC CARPE
- Office des routes / Cellule Infrastructure
- RVF / SNCC
- AirServ / MAF

Date de création : 17 avril 2006
Carte UNJLC_RDC_09 - V 1.4
Format d'impression : A0 horizontal
Datum : WGS84
Ellipsoïde : GRS 80
Projection de Mercator tangente à l'équateur